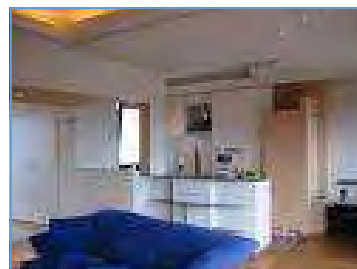


RENCONTRES INTERPROFESSIONNELLES RÉGIONALES 2009



14^{ème} Rencontre
Interprofessionnelle Régionale
« Comment concilier santé, confort et
qualité de l'air intérieur »

INVITATION - PROGRAMME

Jeudi 30 avril 2009

Mas de Saporta / 9h - 13 h
Café d'accueil à partir de 8h30



**URO
HABITAT** | L'UNION SOCIALE POUR L'HABITAT
Languedoc-Roussillon



RENCONTRES INTERPROFESSIONNELLES REGIONALES 2009

« Comment concilier santé, confort et qualité de l'air intérieur »

8h 45 Bilan 2008, Programme 2009, Partenaires, ...
Animation des débats Maryse GAUTHIER-CASTAN, FUSION Ingénierie

9h **Gérard VALERE**, Introduction Directeur régional DRE Languedoc-Roussillon

9h 15 **Dr Claude TERRAL, Grand témoin,**

Présentation des enjeux : « L'air et la Santé »

Président du CRES du Languedoc-Roussillon (Centre Régional en éducation pour la santé),
Maître de conférence universitaire, Praticien hospitalier

9h 45 **Isabelle PLAISANT**, Les Actions du PRSE (Programme Régional Santé Environnement)

Gérard COURTOIS, Orientations du PNSE et Élaboration du PRSE2

Ingénieurs Génie sanitaire - Service Santé Environnement DRASS Languedoc-Roussillon

10h Questions / Réponses : la parole aux professionnels

10h 15 **Michel IRIGOIN**, Confort et Santé dans les ERP (établissements scolaires)

Directeur de l'Énergie et des Moyens techniques - Ville de Montpellier

10h 35 **Gilles AMBLARD**, Des matériaux adaptés pour un habitat sain

Directeur technique KALELITHOS

Dr Claude TERRAL, l'analyse du grand témoin

11h - 11h 30 **PAUSE**

11h 30 **Point Actualité**

- Programme national des 800 000 logements les plus énergivores
- Bêtisier de la ventilation

Céline VACHEY

Ingénieur énergie ADEME Languedoc-Roussillon

Denis REY,

Directeur Régional URO Habitat

Michel MAINDRAULT,

Chef du service Habitat Ville - DRE Languedoc-Roussillon

11h 50 **Serge MARTIN** - Bâtiment Basse Consommation respectueux du confort et de la santé des occupants / Programme Hérault Habitat

Architecte, Agence ACT

12h 10 **Stéphane BEDEL**, Maîtriser qualité de l'air et ventilation pour améliorer le confort et réduire les charges.

Ingénieur Énergéticien, IZUBA Énergie

Dr Claude TERRAL, l'analyse du grand témoin

12h 30 Débat avec la salle : la parole aux professionnels

12h 45 **Gérard VALERE**, Conclusions

Directeur régional DRE Languedoc-Roussillon

13h **BUFFET DÉJEUNER**

INSCRIPTIONS ...

Respectons l'environnement et communiquons éco-responsable via le site CONVERGENCE LR :

Inscriptions en ligne à l'adresse : <http://convergence-lr.fr/inscription.html?id=22>

Inscriptions par mail à l'adresse : rencontreaire@fusion-concept.com

Inscription par fax au 04 67 57 54 56

Présentation des rencontres à l'adresse : <http://convergence-lr.fr/rencontres.html>

Renseignements au 04 67 58 37 80 FUSION Ingénierie ou 04 99 51 25 30 URO Habitat

ACCUEIL & DÉROULEMENT ...

Les RENCONTRES INTERPROFESSIONNELLES RÉGIONALES se déroulent au Mas de Saporta - Les Cuisiniers Vignerons - 34 970 LATTES Tél. 04 67 06 88 66

Autoroute A9 : Sortie n° 30 - Montpellier Sud - Près d'Arènes

Ligne de bus 16, direction Tournezy, Arrêt SAPORTA (emprunter la passerelle pour passer au-dessus de l'autoroute, l'entrée du Mas de Saporta est à 5' à pied sur votre gauche)

8h30 : café d'accueil offert aux participants

8h 45 : Prise de micro

9h - 13h : Rencontre Interprofessionnelle Régionale, organisée par ADEME LR, DRE LR, URO Habitat.

13h : Buffet déjeuner

L'accès à la rencontre est gratuit, une participation de 15 euros est à prévoir pour le buffet déjeuner. Une attestation de présence et reçu vous seront délivrés à l'accueil. Merci de prévoir un règlement par chèque à l'ordre des Cuisiniers vignerons.

INTERVENANTS & PARTENAIRES ...

Nous remercions pour leur mobilisation, leur contribution et leur relais :



ORGANISATION ...



Les RENCONTRES INTERPROFESSIONNELLES RÉGIONALES sont organisées dans la cadre du PLAN CONVERGENCE 2007-2010. Ce plan vise le développement, la valorisation et la convergence des actions et des moyens des partenaires, dans le cadre d'un dispositif de management opérationnel du Développement Durable. Découvrez le site CONVERGENCE LR, Actualités, Actions, Textes, Partenaires et réagissez à l'actualité sur le blog : <http://www.convergence-lr.fr/>

Débats animés par Maryse GAUTHIER-CASTAN - FUSION Ingénierie
Courriel : mgc@fusion-concept.com Tél. 04 67 58 37 80 Fax 04 67 57 54 56 - GSM 06 07 58 41 24